

Муниципальное общеобразовательное учреждение
Абрамовская основная общеобразовательная школа
Орехово-Зуевского городского округа
Московской области

Аналитическая справка по результатам
Всероссийской проверочной работы
(осень 2020 года)
по учебному предмету математика.

В целях обеспечения мониторинга качества образования в МОУ Абрамовская ООШ на основании приказа Федеральной службы по надзору в сфере образования и науки от 06.05.2020 №567 «О внесении изменений в приказ Федеральной службы по надзору в сфере образования и науки от 27 декабря 2019 г. №1746 «О проведении Федеральной службой по надзору в сфере образования и науки мониторинга качества подготовки обучающихся общеобразовательных организаций в форме всероссийских проверочных работ в 2020 году», приказа Министерства просвещения Российской Федерации и Министерства науки и высшего образования Российской Федерации от 18 декабря 2019 г. № 1684/694/1377 «Об осуществлении Федеральной службой по надзору в сфере образования и науки, Министерством просвещения Российской Федерации и Министерством науки и высшего образования Российской Федерации мониторинга системы образования в части результатов национальных и международных исследований качества образования и иных аналогичных оценочных мероприятий, а также результатов участия обучающихся в указанных исследованиях и мероприятиях» были организованы и проведены Всероссийские проверочные работы (далее ВПР) в 5-8-х классах по материалам предыдущего класса.

Назначение ВПР – оценить уровень общеобразовательной подготовки обучающихся за прошлый учебный год в соответствии с требованиями ФГОС, осуществить диагностику достижения предметных и метапредметных результатов, в том числе уровень универсальных учебных действий (УУД) и овладения межпредметными понятиями, оценить личностные результаты обучения.

Цель проведения: мониторинг результатов введения Федеральных государственных образовательных стандартов, выявление уровня подготовки и определение качества образования учащихся 5-9 классов.

Проведение Всероссийских проверочных работ осуществлялось в соответствии с Инструкцией для образовательной организации по проведению работ и системой оценивания их результатов.

Количественный состав участников ВПР

Класс	По списку	Присутствовало	
5в	9	8	89%
6в	2	2	100%
7в	3	3	100%
8в	3	2	67%

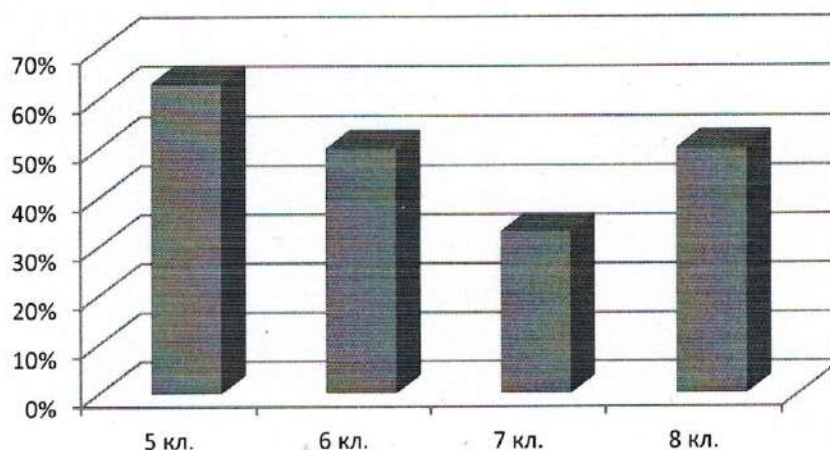
Вывод: в работе приняли участие 15 ученика из 17 (88%). Данный показатель позволил получить достоверную оценку образовательных результатов учеников по школе.

Итоги ВПР по классам

Учитель	Предмет	Класс	Всего обучающихся		Оценки за 2019-2020 уч.год				Получили оценки				Успеваемость	Качество	Ср. балл
			По списку	Присутствовало	5	4	3	2	5	4	3	2			
Анохина Т.П.	Математика	5	9	8	1	4	3	0	1	4	3	0	100	63%	4,2
		6	2	2	0	1	1	0	1	0	1	0	100	50%	4,0
Петухова И.В.	Математика	7	3	3	0	1	2	0	0	1	2	0	100	33%	3,3
		8	3	2	0	1	1	0	0	1	1	0	100	50%	3,5

Вывод: понизили (отм. < отм. по журналу) – 0% обучающихся; подтвердили (отм. = отм. по журналу) – 100% обучающихся; повысили (отм. > отм. по журналу) – 0% обучающихся.

Качество знаний по ВПР



Анализ выполнения заданий показывает, что хороший результат получен при выполнении заданий базового уровня при выполнении действий с десятичными дробями, на умение извлекать информацию, представленную в таблицах или на графиках, на владение основными единицами измерения длины, времени, скорости, на умение решать текстовые задачи на проценты, на проверку умений решать несложные логические задачи, а также находить пересечение, объединение, подмножество в простейших ситуациях, на умение решать линейные уравнения, на проверку умений оперировать основными определениями и свойствами геометрических фигур.

Среди заданий повышенного уровня сложности выделяются задания на применение умения анализировать, извлекать необходимую информацию, пользоваться оценкой и прикидкой при практических расчётах, оценивать результаты вычислений при решении практических задач (решать задачи на основе рассмотрения реальных ситуаций, в которых не требуется точный вычислительный результат). Именно они вызвали затруднения у школьников.

